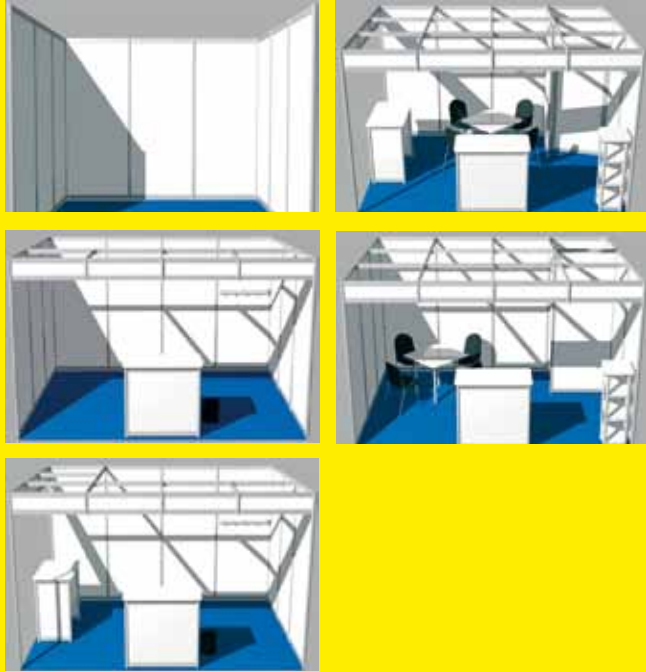


## Nous soutenons votre réussite

### Forfait intégral

Vous vous concentrez sur votre participation à la foire et nous nous chargeons de l'installation du stand et de tout ce qui va avec. Nous nous occupons de la construction, des moquettes, du branchement électrique, de l'eau, des assurances etc., le tout pour un tarif forfaitaire définitif. Vous prenez possession d'un stand « clé en main ».



### Services

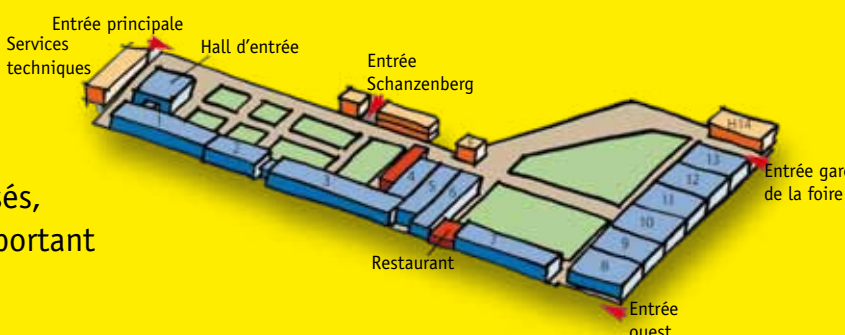
Vous avez besoin d'aide sur place : aménagement du stand, personnel d'accueil, campagne de communication, annonces dans la presse etc.? Avec nos partenaires, nous vous aidons avec plaisir et compétence.

### Soutien publicitaire

Pour permettre d'organiser votre participation, nous mettons à votre disposition de nombreux supports publicitaires: des affiches gratuites, des autocollants, des logos et des entrées à tarif préférentiel, par exemple.

### Utilisez aussi le bon support pour votre publicité directe:

les billets d'entrée invitation personnalisés, imprimés au nom de votre entreprise et portant votre numéro de stand



## Sarrebruck, ville de foires

Gastronomie, vie intense et détente

Pour en savoir plus : [www.stadt-land-lust.de](http://www.stadt-land-lust.de)

- Parc des expositions près du centre
- Possibilités d'hébergement abordables
- Possibilités de restauration, cuisine familiale à gastronomique
- Vieille ville
- Culture et détente
- TGV / ICE vers Paris et Francfort/Main

### Zone de couverture :

4 millions de clients potentiels dans un rayon de 100 km: la Sarre, la Rhénanie-Palatinat, la Lorraine, le Luxembourg. Desserte TGV /ICE Paris-Sarrebruck-Francfort.



### Une base solide procure des avantages

#### Infrastructures:

25.700 m<sup>2</sup> couverts, 25.000 m<sup>2</sup> en extérieur, proches de la ville, techniques les plus récentes dans les halls d'exposition.



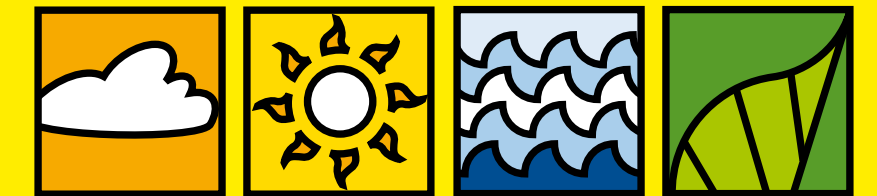
Saarmesse GmbH · Messegelände · 66117 Saarbrücken  
Tel. +49 (0) 6 81/ 9 54 02-0 · Fax +49 (0) 6 81/ 9 54 02-30  
[messe@saarmesse.de](mailto:messe@saarmesse.de) · [www.saarmesse.net](http://www.saarmesse.net)



# LOISIRS

SALON DES VACANCES, DES LOISIRS ET DE LA CARAVANE

## MARCHÉ DU VOYAGE DE SARREBRUCK



**du 27 au 29 janvier 2012**  
**Parc des Expositions de Sarrebruck**

# Bienvenue au salon des Loisirs-Marché du Voyage de Sarrebruck 2012



## Produits par catégorie

- Assurances
- Bien-être / Remise en forme
- Caravanes
- Croisières fluviales et maritimes
- Hôtels
- Hôtels pour le golf
- Immobilier de vacances
- Locations de vacances
- Musées
- Offices de tourisme
- Terrains de golf
- Tourisme culturel
- Tourisme santé
- Visites de villes
- Voyages longues distances / Vols
- Voyages en autocar
- Voyages en groupe
- Voyagistes

## Vos avantages

- La situation exceptionnelle dans le triangle Sarre, Lorraine, Luxembourg draine un important public venu de France et du Luxembourg.
- Avec un revenu moyen net par ménage de 2150 euros, le public du salon dispose d'un pouvoir d'achat non négligeable
- Parallèlement au Marché du Voyage de Sarrebruck, se déroule une fois encore, en 2012, le Printemps automobile de Sarre qui constitue un élément d'attrait supplémentaire et draine un public supplémentaire pour les voyagistes.
- Forte demande grâce à une structure favorable du point de vue âge: 70% des visiteurs ont entre 30 et 65 ans.

## Plate-forme de rencontre autour du tourisme

**Les faits parlent d'eux-mêmes :**  
Depuis maintenant 30 ans, les amateurs de voyages, de Sarre, Rhénanie-Palatinat, de France et du Luxembourg profitent du Salon du Voyage de Sarrebruck pour réaliser leurs désirs d'évasion.  
Ce salon est une plate-forme de rencontre importante pour tout le secteur du tourisme de la région Saar-Lor-Lux.

# Notre communication a votre service

- Publicité radio en Allemagne, France et au Luxembourg
- Encarts dans les principaux journaux de la région
- 147 affiches grand format sur les voies d'accès aux principaux centres urbains
- Mise à disposition dans les magasins, les restaurants etc. de 180 000 entrées à tarif préférentiel
- Publipostage d'invitations personnelles aux personnalités importantes des milieux politiques, économiques, de la société civile et des médias
- Communiqués de presse à plus de 150 rédactions en Sarre, Rhénanie-Palatinat, Bade-Wurtemberg, Luxembourg dans l'est de la France

